



国際電話詐欺

みんなでとめよう!!

#みんなとめ

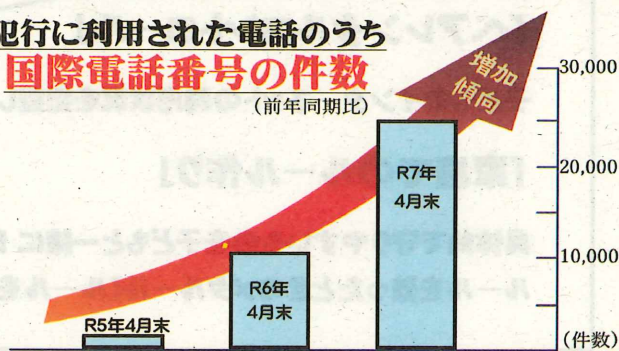
+ (国番号) から始まる
国際電話番号に注意!



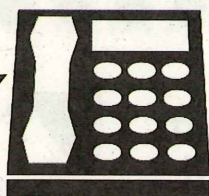
詐欺の犯人は国際電話番号を使って
詐欺の電話をかけています。

犯行に利用された電話のうち
国際電話番号の件数

(前年同期比)



被害の多くは
60~80歳代

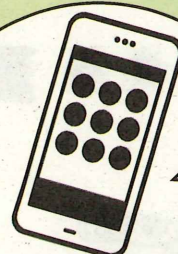


固定電話

国際電話による詐欺が急増中!!

海外との電話が不要な方は
無償で休止出来ます

申込みは町田警察署
(本署・交番・駐在所)まで



20~30歳代の
被害が増加

スマートフォン

キャリアの着信拒否サービスや電話
着信規制アプリのご利用をおすすめ
しています



警察庁・SOS47
特殊詐欺対策ページ

<https://www.npa.go.jp/bureau/safetylife/sos47/case/international-phone/>

みんなとめ

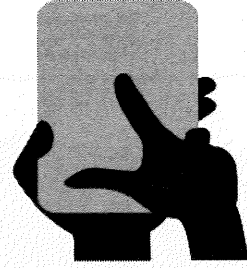
検索



夏休み 見直そう ネットルール

子供たちが危険にさらされています！

- ・ SNS 等の利用で親が知らない相手とつながってしまう。
- ・ 家出に SNS を利用する場合が多い。
- ・ オンラインゲームでも不特定の者とつながってしまう。
- ・ 「闇バイト」などの危険性が高まる。



子どもを守るために出来ること

「ペアレンタルコントロール」

子どものインターネットの利用状況を把握し、安全管理を行うこと。

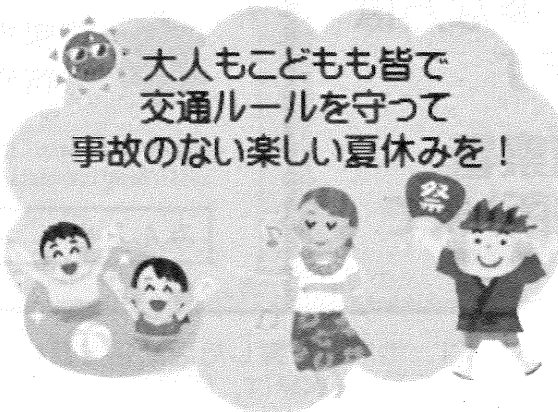
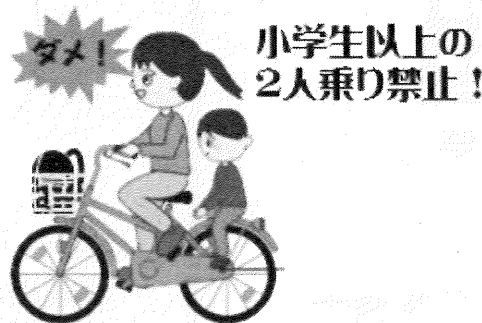
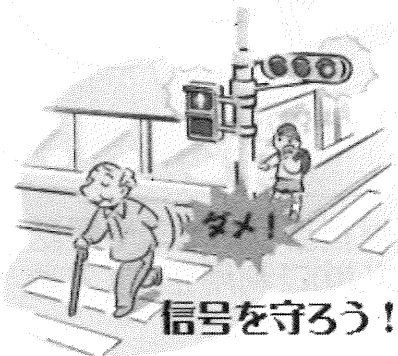
「家庭でのルール作り」

具体的で守りやすいものを子どもと一緒に！

ルールを破ったときのメタルール[ルールを破ったときにとるべき責任]も作る！



夏休みの交通安全






令和7年度 第2回警視庁警察官採用試験の 申し込みが始まります!!!

～町田署員一同、皆さんと一緒に働ける日を楽しみにしております!～

類別	第1次試験	第2次試験	申込受付期間
男性 I・ Ⅲ類	9月15日 (月・祝)	10月4日(土) 5日(日)	令和7年8月12日(火) 午前9時00分から 令和7年8月22日(金) 午後5時00分までの間
女性 I・ Ⅲ類		10月11日(土)	

令和7年度試験からの変更点

- ・筆記試験にSPI3を導入し、教養試験との選択制にします
- ・教養試験の出題数を削減し、試験時間を短縮します
- ・国語試験については廃止します。

受験申込みはこちら	受験申込方法と申込上の注意
	<p>インターネット申込みのみとなります。 左記の二次元コードからも警視庁採用サイトの「採用試験(選考)申込み」へアクセスすることができます。 利用上の注意事項等をよく確認のうえ申込受付期間内の画面の指示に従って申込みをして下さい。</p>

大雨や台風から身を守ろう!

近年異常気象により大気が不安定になることが多く、「局地的大雨」が多発し、道路冠水や住宅浸水、土砂災害などの深刻な被害をもたらしています。

大雨が降り出したり、台風が接近してきたら

◎情報を収集する

テレビやラジオなどで気象情報の確認をしたり、避難情報が発令されていないか確認しよう。

◎外出を控え、危険な場所には近づかない

田畑や海、河川の様子を見に行こうとしないほか、修理や補強のために屋根の上に乗らない。

◎万が一を考え、早めの避難をする

避難所への移動が危険と思われる場合は、近くのより安全と思われる建物へ移動しよう。

冠水した場所を歩くときは

◎傘、杖などで足下を確認しながら移動する

濁った水で地面が見えないため、側溝やマンホールのフタがはずれていないかなどを確認しよう。

◎水深が深いときは、運動靴を履く

長靴は水が入って重くなったり、ぶかぶかな長靴は脱げやすく、流されることもあるよ。

身の危険を少しでも感じたときや、自治体から「高齢者等避難」、「避難指示」等が発令された場合には、「大げさだよ!」、「自分は大丈夫!」などと考えずに、速やかに避難を開始しましょう。



登山靴やアウトドアで使用するようなハイカットの靴があれば、靴底が頑丈で滑りにくく、安全を守ることができるよ!

9月1日は「防災の日」

防災の日は、1923年9月1日に発生した「関東大震災」が由来となっており、9月1日を含む1週間(8月30日～9月5日)は防災週間としても定められています。様々な災害にどう備えるか、身の回りを見直すきっかけにしてください。

大切な人と待ち合わせる場所や連絡方法は決まっていますか? 非常時持ち出し品の準備はできていますか? ✓

自転車の正しい乗り方

自転車安全利用五則

自転車に乗るときに守るべきルールのうち、特に重要なものを

車道が原則、左側を通行
歩道は例外、歩行者を優先

交差点では信号と一時停止を守って、安全確認

ヘルメットを着用

夜間はライトを点灯

飲酒運転は禁止

その他...下記の行為は全て禁止です!!!

携帯電話使用運転



傘差し運転



遮断踏切立入



並進走行



イヤホン等使用



その他交通違反になる危険行為はたくさんありますので、勉強してみてください。

自転車は軽車両...二段階右折をして下さい!

自転車の正しい交差点の曲がり方は、青信号でまず左側を直進し、交差点を渡った後、行先の信号が青に変わってから進行する。

(→のように進む)

他の車両やバイクと同じように交差点を→右折することはできません!
自転車は軽車両です。二段階右折して下さい。

